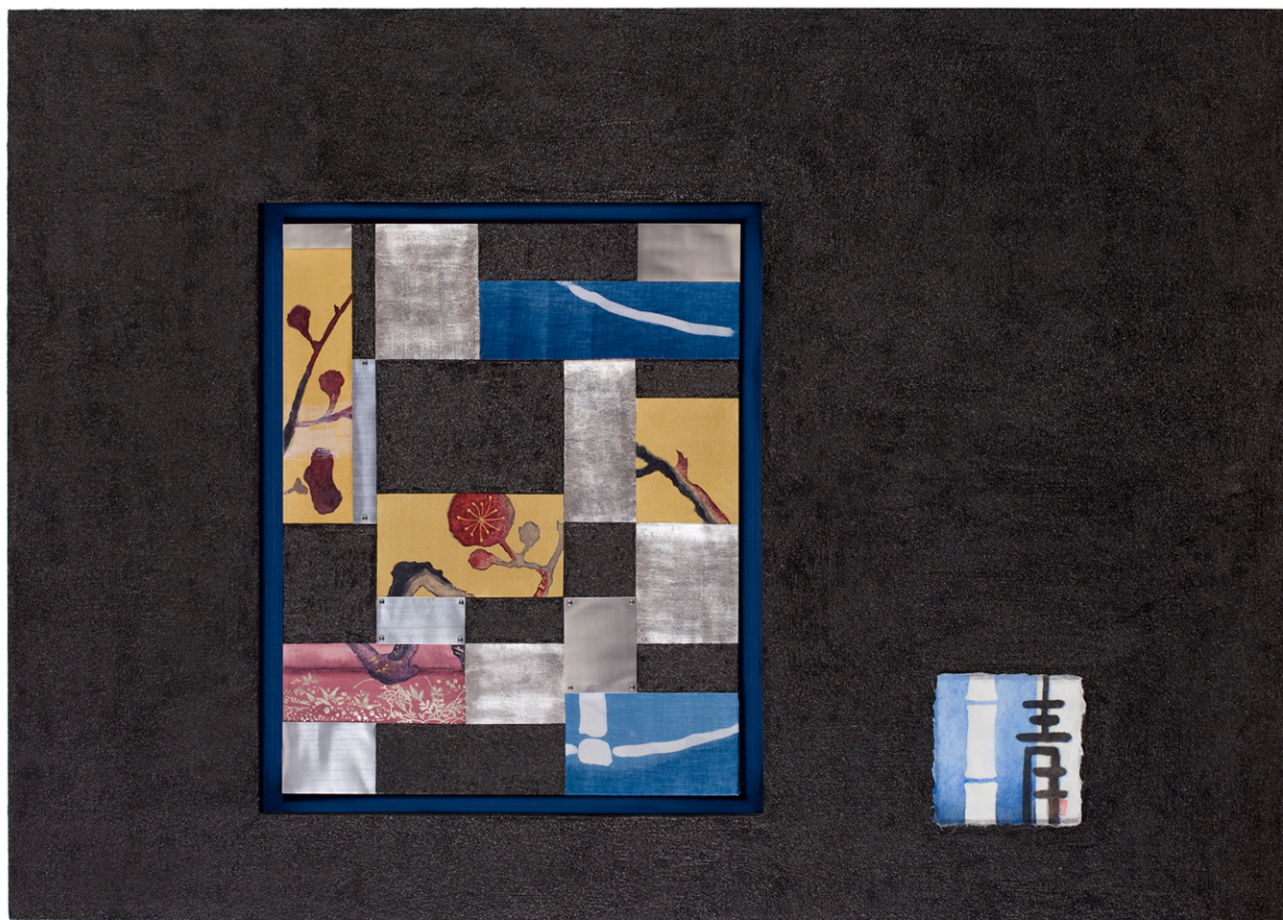


# Takane Ezoe



*Serie XIV primavera,*  
2009-10, tecnica mista  
cm 100x140

*L'espressione artistica di Takane Ezoe aspira alla libertà dello spirito ma anche a quella fisica della Natura.*

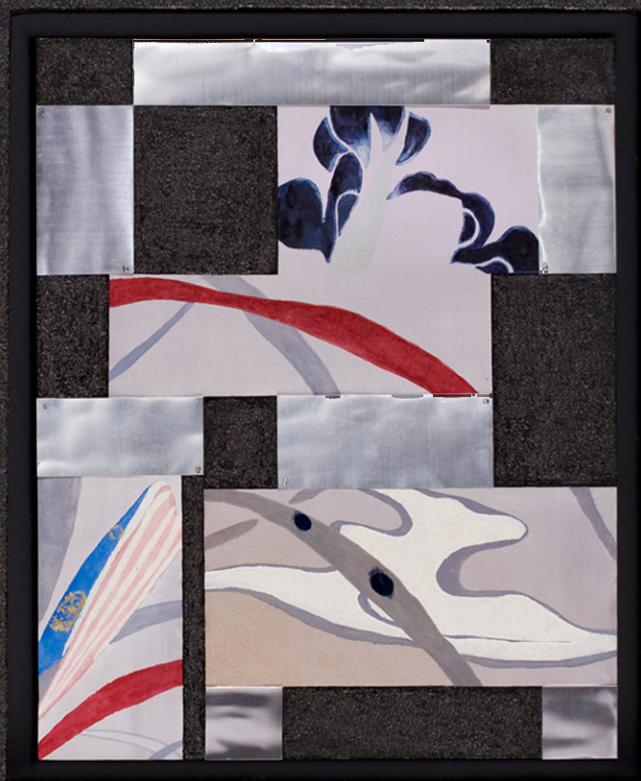
*La luminosità tonale delle sue opere è connotazione spirituale che pervade con magistrale estro nella dinamicità cromatica.*

*La sua musa ispiratrice è la Natura nel suo mutarsi delle stagioni inteso come vita che si rinnova continuamente per il continuo ripetersi del ciclo naturale.*

*Tutto emerge dalla profonda essenza della Natura*

*sospinta verso l'alto, nella continua volontà di innalzare i propri sentimenti e di sublimarli con la sua carica coloristica. Il suo stile personalizzato, a volte è legato all'astrattismo geometrico ed esprime il potere comunicativo della perfezione; altre volte si avvicina ad una visione di cultura orientale comunicando nei suoi paesaggi una impareggiabile dolcezza. La sua tavolozza sembra seguire i colori delle stagioni; infatti in essa troviamo la freschezza dei verdi primaverili che con i ciani dell'estate si accostano ai caldi rossi dell'autunno*





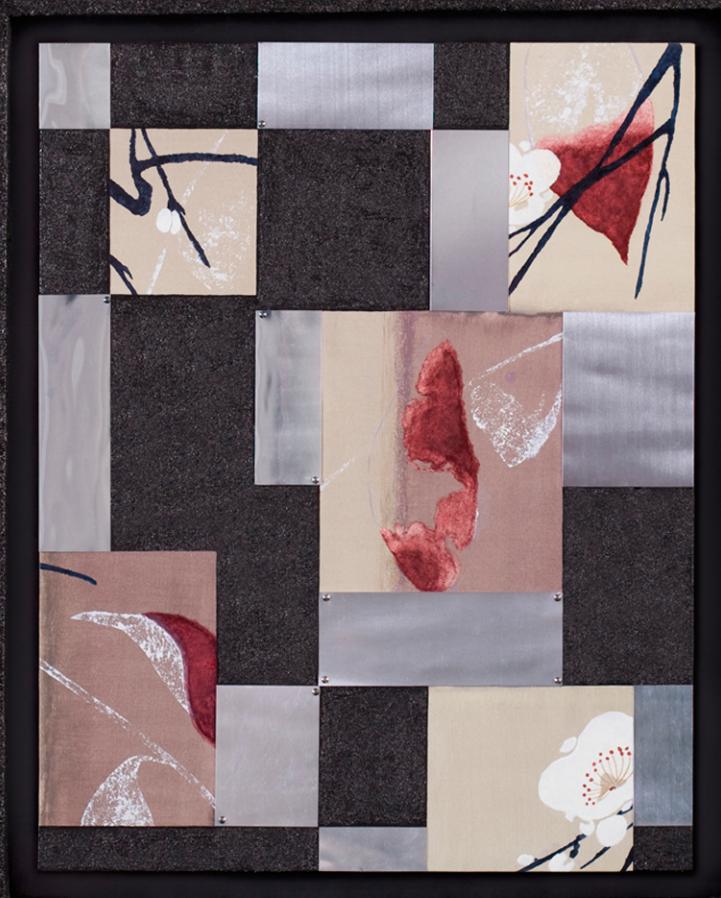
*Serie XIV estate, 2009-10, tecnica mista, cm 100x140*

*contrastandosi al bianco dell'inverno.  
Takane Ezoe, con il suo modo di far Arte inneggia  
al suo talento, entrando con forza ma, con poesia  
nell'animo del fruitore che coglie, nel segno del*

*colore, il profondo significato del suo messaggio  
pittorico.*

*Anna Francesca Biondolillo*





SERIE XIV autunno, 2009-10,  
tecnica mista, cm 140x100





*SERIE XIV inverno*, 2009-10,  
tecnica mista, cm 140x100cm